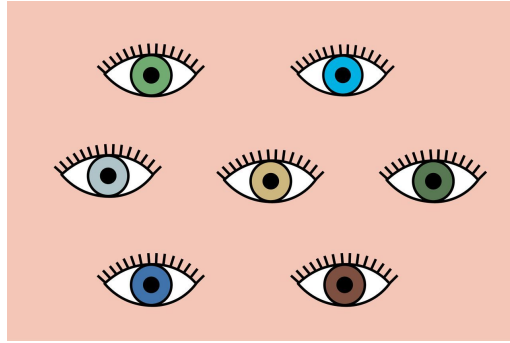


Wat betekent Meulestede?

Polly en Zoë

rebus



rebus

s +



© Can Stock Photo

b = t

antwoord

..... + =

·;

uitleg

Vroeger in de 17e eeuw was de Muide een moeras en stond vol met molens, dat noemen we een *wasteland*. De Muide lag buiten de muren van de stad. Molens werden vroeger gebruikt voor bloem te maken en water laten te bewegen. Hier stonden veel molens of *meulens* in de volksmond.