

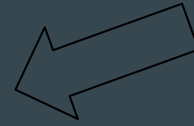
De poorten langs de muide

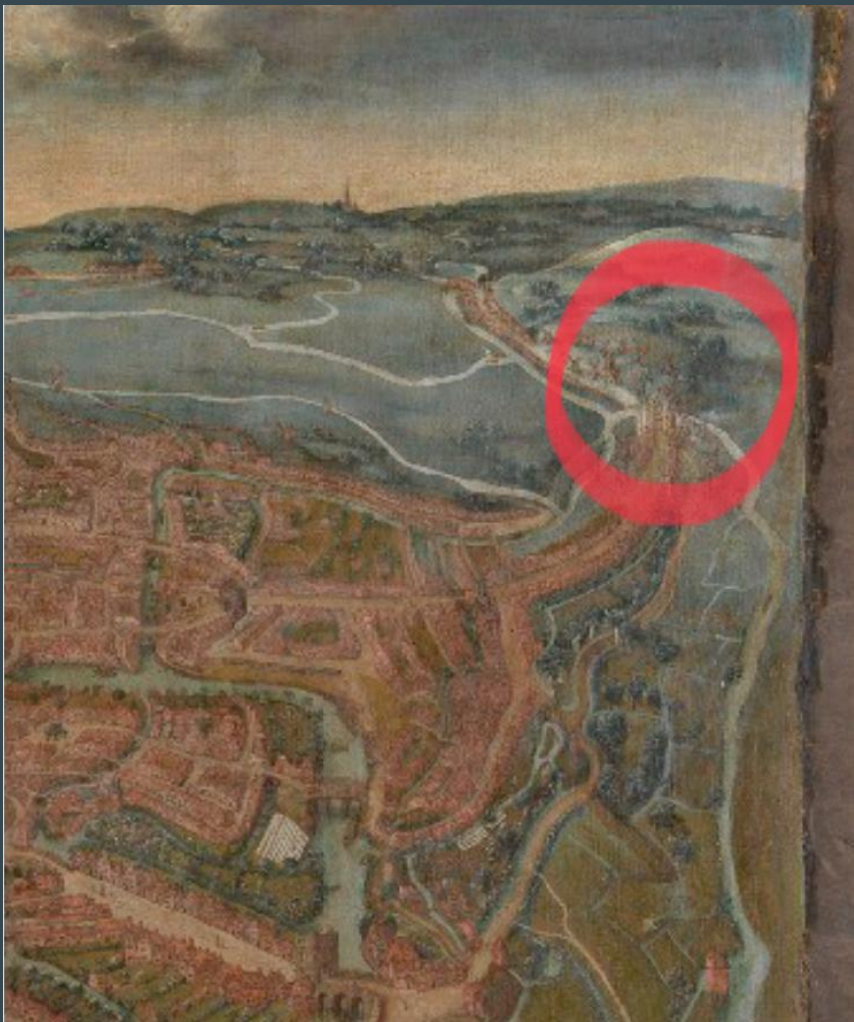
...

Hoe zag de Muide en Gent er vroeger uit?



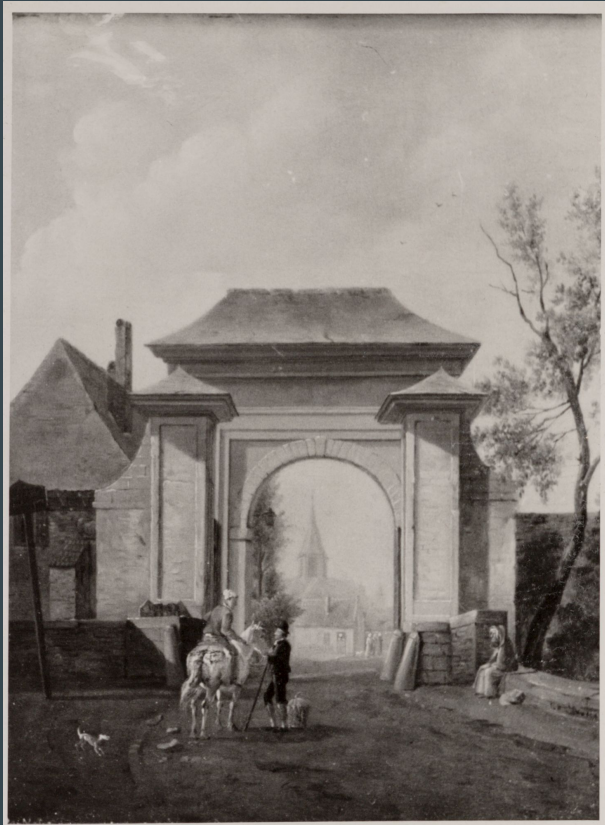
Muidepoort





De Muidepoort een beetje ingezoomd.





De Muidepoort diende om de stad te beschermen en om geld te verdienen.

Als een boer iets wou verkopen moest hij daar eerst tol voor betalen.

Vandaar het tolhuis en de tolpoort.



De Muidepoort

Rond de Muidepoort

In de stad en op het veld.

De Muidepoort is het einde en het begin van de stad. Zoals je ziet op de foto zijn er langs de ene kant erg veel molens. Vandaar de

Meulestede:

meule=molen

Stede=stad

De Meulesteedsesteenweg komt van Meulestede.

1860

In 1860 hebben ze al de poorten afgebroken rond de stad omdat de stad te klein werd door de vele landbouwers die binnenkwamen in de stad en de octrooihouder* van de poorten.

*Iemand die een octrooi heeft is octrooihouder. Die mag ook kiezen wat hij/zij doet met waar hij een octrooibewijs heeft.

